

Shipping Italy

Il quotidiano online del trasporto marittimo

I Grimaldi accolgono in banchina a Livorno la nuova nave Eco Valencia (FOTO)

Nicola Capuzzo · Monday, November 16th, 2020

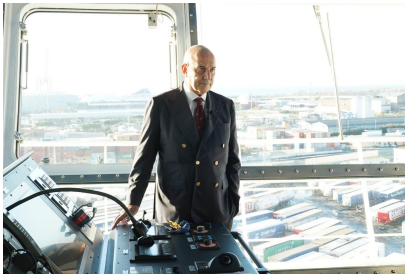
Nel corso del week end era già arrivata in rada, proveniente dalla Cina, ma solo questa mattina la nuova nave ro-ro Eco Valencia ha fatto il suo ingresso nel porto di Livorno scortata da tre rimorchiatori che l'hanno accompagnata all'ormeggio presso la banchina del terminal Sintermar. Questa struttura terminalista si è attrezzata, sia come ormeggi che come aree di stoccaggio, per accogliere tale nave nonché le sue gemelle attualmente in costruzione.

Ad attenderla in banchina c'erano Emanuele Grimaldi e il figlio Guido, vertici del Gruppo Grimaldi di Napoli e della controllata Grimaldi Euromed, accompagnati da diversi partner (in primis Domenico de Rosa, amministratore delegato di Smet) e autorità locali fra cui rappresentanti della locale Capitaneria di porto.

Siamo orgogliosi ed entusiasti di accogliere nella nostra flotta la Eco Valencia, che sarà operativa fin da subito per rendere ancora più efficienti ed ecosostenibili i nostri servizi tra Italia e Spagna", ha dichiarato l'a.d. del gruppo Emanuele Grimaldi. "Questa nuova nave è il frutto di una visione green che ha sempre ispirato e guidato le nostre scelte e i nostri investimenti. Vedere i nostri sforzi prendere forma ci incoraggia a continuare su questa strada nonostante le difficoltà di questo periodo storico".

Con questo scalo inaugurale la prima delle 9 nuove navi ro-ro da 7.800 metri lineari ordinate al cantiere cinese Jinling (altre tre saranno destinate a Finnlines) è entrata ufficialmente in servizio sulla linea che prevede toccate regolari nei porti di Savona, Barcellona e Valencia.

ISCRIVITI ALLA NEWSLETTER QUOTIDIANA GRATUITA DI SHIPPING ITALY



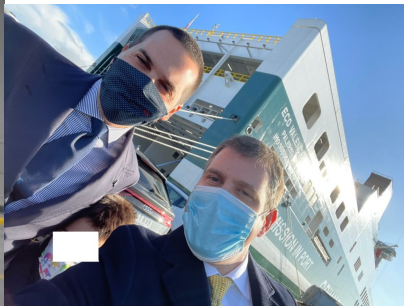
Emanuele Grimaldi

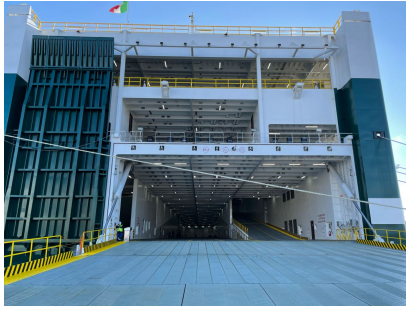


Emanuele Grimaldi e il comandante Domenico Gianfelice



Guido Grimaldi





This entry was posted on Monday, November 16th, 2020 at 3:07 pm and is filed under [Navi, Porti](#). You can follow any responses to this entry through the [Comments \(RSS\)](#) feed. Both comments and pings are currently closed.