

Shipping Italy

Il quotidiano online del trasporto marittimo

Rfi ha presentato Easyrailfreight: la nuova vetrina del trasporto ferroviario merci

Nicola Capuzzo · Tuesday, February 8th, 2022

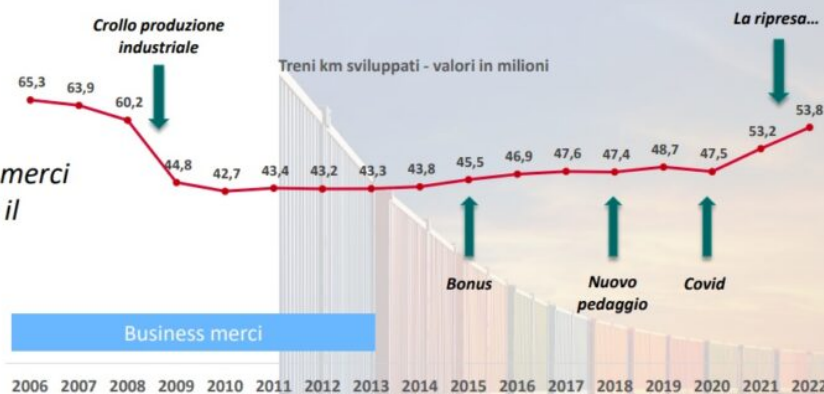
Rete Ferroviaria Italiana, il gestore della rete ferrata controllato dal Gruppo Ferrovie dello Stato Italiane, in occasione di un [webinar organizzato dall'associazione Fise Uniport e dedicato al Pnrr](#), ha presentato quello che a tutti gli effetti sembra essere una sorta di marketplace dei treni merci italiani.

“Siamo impegnati in un piano straordinario di investimenti grazie al Pnrr, ma non solo. Stiamo lavorando per collegare la rete in modo più significativo con i porti. Abbiamo avviato il progetto Easyrailfreight che si propone di favorire la promozione e lo sviluppo dei servizi di logistica ferroviaria, in coerenza con gli obiettivi dell’Ue connessi alla decarbonizzazione dei trasporti” ha spiegato Christian Colaneri, direttore commerciale di Rfi. “Tale scopo – ha aggiunto – verrà perseguito tramite la realizzazione di un sistema informativo per gli attori della logistica per favorire l’incontro tra domanda e offerta, agevolare l’acquisizione dei servizi integrativi e consentire una vista completa dei servizi sul mercato”. Infine Colaneri, a proposito dell’impegno di Rfi, ha ricordato che sono stati “avviati interventi di efficientamento dei raccordi ferroviari per 30 milioni di euro a valere sul Fondo Complementare al Pnrr. Nonostante la crisi pandemica il segmento merci si avvicina a recuperare il gap creato dalla crisi finanziaria del 2008”.

La crescita del segmento ferroviario merci

Trend dei volumi di produzione del business

Nonostante la crisi pandemica il segmento merci si avvicina a recuperare il gap creato dalla crisi finanziaria del 2008



Più nel dettaglio, secondo i contenuti riportati nella presentazione di Rfi, il progetto Easyraifreight in una fase successiva prevede lo sviluppo di una funzione per consentire il tracciamento delle spedizioni.

“Il sistema opera sull’orario dei treni merci programmati; una query spaziale consente di collegare la relazione di traffico, che l’utente inserisce a sistema, con le soluzioni via ferro esistenti” spiegano da Rfi. “La base dati dei treni programmati verrà integrata con le informazioni fornite dalle imprese ferroviarie, dagli Mto, dai terminalisti e dagli autotrasportatori. In tal modo l’utente potrà visualizzare il tipo di servizio e le attività necessarie al suo completamento, disponendo così di una vista completa sul trasporto, sia terminal to terminal che door to door”.

Il servizio Easyrailfreight consentirà di “verificare la fattibilità di un pacchetto di trasporto a partire dalle tracce invendute disponibili. L’obiettivo è semplificare il processo di costruzione di un’offerta integrata, aggregando i vari segmenti di servizio tramite l’acquisizione delle informazioni necessarie con un unico strumento informativo”.

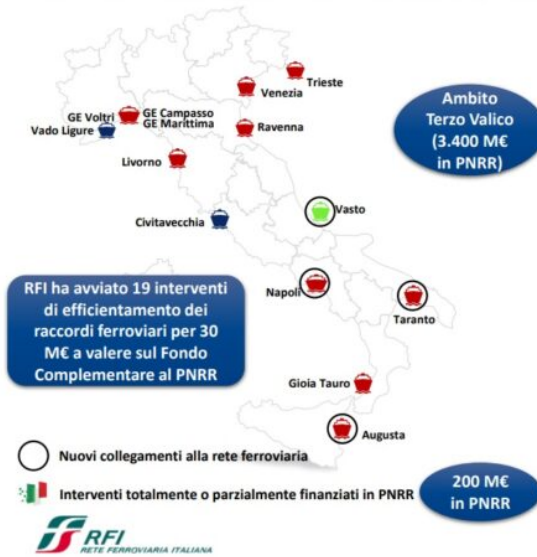
ISCRIVITI ALLA NEWSLETTER QUOTIDIANA GRATUITA DI SHIPPING ITALY

Miglioramento collegamenti con porti Ultimo/Penultimo miglio e potenziamenti infrastrutturali

Porti che risulteranno collegati alla rete ferroviaria:

$$26 = 11 + 11 + 4$$

Totale porti Porto Core Porto Comprehensive Porto Off Rete TEN-T



I principali interventi

Porto	Azioni messe in campo	Status attuativo
Genova Marittima	<ul style="list-style-type: none"> Realizzazione nuova stazione Allungamento modulo 	Progettazione
🇮🇹 Genova Voltri	<ul style="list-style-type: none"> Incremento capacità linea di collegamento Allungamento modulo (per fasi) 	Realizzazione (1ª fase) Progettazione (2ª fase)
🇮🇹 Genova Campasso	<ul style="list-style-type: none"> Allungamento modulo Potenziamento linee di collegamento 	Realizzazione
🇮🇹 Trieste	<ul style="list-style-type: none"> Upgrading linee di collegamento Potenziamento impianti 	Realizzazione (1ª fase)
Venezia	<ul style="list-style-type: none"> Potenziamento Venezia Marghera Scalo 	Realizzazione (1ª fase)
🇮🇹 Ravenna	<ul style="list-style-type: none"> Adeguamento a sagoma e soppressione PL Prolungamento dorsale destra Candiano Potenziamento destra e sinistra Candiano 	Realizzazione Progettazione
Livorno	<ul style="list-style-type: none"> Collegamento diretto porto-interporto Collegamento interporto – linea Pisa/Vada By-pass di Pisa 	Progettazione
Civitavecchia	<ul style="list-style-type: none"> Nuova fermata passeggeri Upgrading tecnologico linea di collegamento 	Progettazione
Napoli	<ul style="list-style-type: none"> Eliminazione interferenze con viabilità Nuova stazione 	Fattibilità
🇮🇹 Taranto	<ul style="list-style-type: none"> Potenziamento stazione Cagnoli Collegamento a nuova piastra logistica 	Realizzazione
Vasto	<ul style="list-style-type: none"> Nuovo collegamento 	Fattibilità
🇮🇹 Augusta	<ul style="list-style-type: none"> Nuovo collegamento a porto commerciale 	Fattibilità
🇮🇹 Vado Ligure	<ul style="list-style-type: none"> Allungamento modulo Potenziamento tecnologico 	Progettazione
🇮🇹 Gioia Tauro	<ul style="list-style-type: none"> Allungamento modulo Potenziamento linee di collegamento 	Fattibilità

This entry was posted on Tuesday, February 8th, 2022 at 1:20 pm and is filed under [Porti](#). You can follow any responses to this entry through the [Comments \(RSS\)](#) feed. You can leave a response, or [trackback](#) from your own site.