

# Shipping Italy

Il quotidiano online del trasporto marittimo

## **Publicati i dati 2023 dei porti italiani: crescono i passeggeri (+16,3%) ma calano le merci (-3,2%)**

Nicola Capuzzo · Wednesday, June 12th, 2024

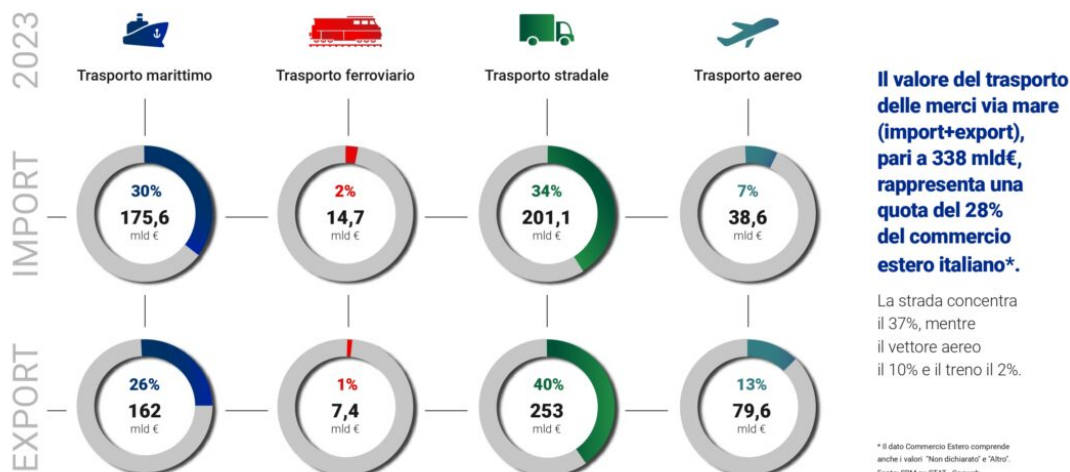
Si sono fatti a lungo attendere ma sono finalmente stati pubblicati da Assoporti (l'associazione delle port authority italiane) i dati definitivi sul traffico merci e passeggeri dei porti italiani nel 2023.

Le performance del sistema portuale nazionale dicono che nel 2023 sono stati superati i 470 milioni di tonnellate movimentate, un valore in lieve calo (-3,2%) rispetto al 2022. Crescono di poco i traffici di carichi rotabili (+0,4%), mentre calano container, rinfuse solide e liquide. In netta ripresa le performance della movimentazione passeggeri e crociere (rispettivamente +16,3% e +48,3%).

Nel 2023 risultano trasportati via mare 338 miliardi di euro in import/export; gli Stati Uniti si confermano primo partner per l'export marittimo con 41,8 miliardi mentre la Cina domina i traffici in import con 32,8 miliardi.

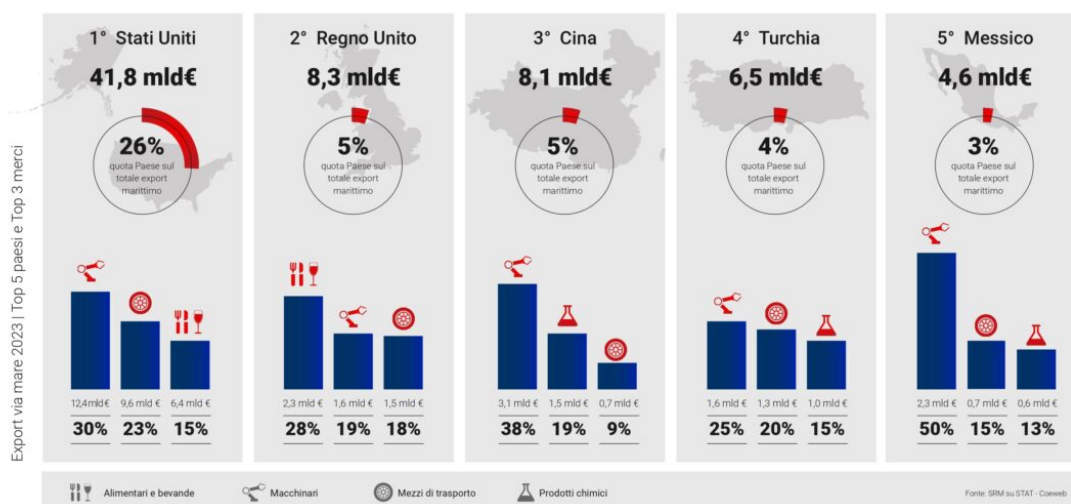
La pubblicazione dei dati 2023 di Assoporti è accompagnata dalla ricerca intitolata 'Port Infographics Update 2024' elaborata dal centro studi Srm che dedica particolare attenzione alle dinamiche degli scenari internazionali. Nell'analisi si segnala che proseguono le tensioni nel Mar Rosso: cala a 37 la media giornaliera dei passaggi di navi nel Canale di Suez nel periodo gennaio-maggio 2024 rispetto ai 71 transiti medi giornalieri dello stesso periodo del 2023.

**ISCRIVITI ALLA NEWSLETTER QUOTIDIANA GRATUITA DI SHIPPING ITALY**

**Import Export Italia**
**La nave si conferma il vettore preferito (dopo la strada) del commercio estero italiano**


PORT INFOGRAPHICS UPDATE 2024

10

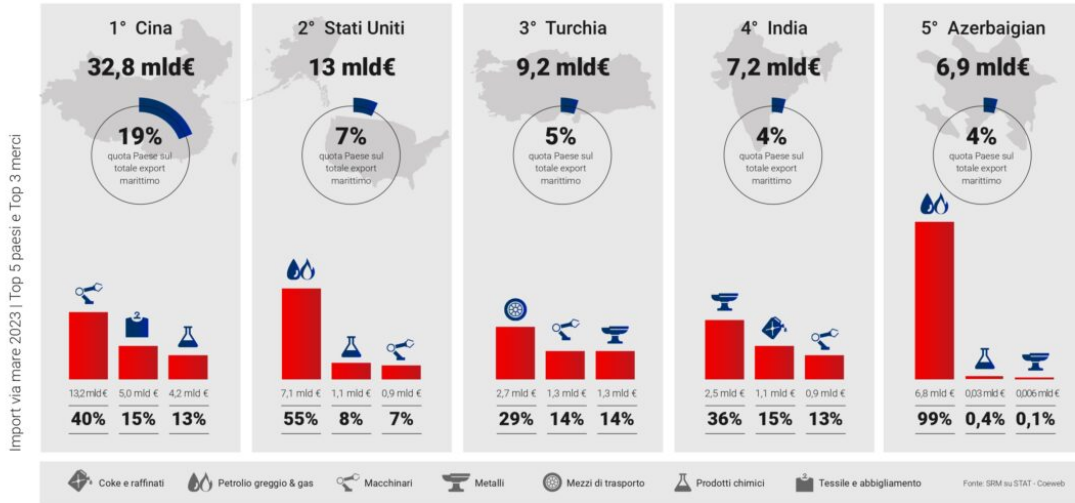
**Import Export Italia**
**Gli Stati Uniti si confermano primo Paese destinatario dell'export marittimo italiano**


PORT INFOGRAPHICS UPDATE 2024

11

**Import Export Italia**

**La Cina, ancora una volta, primo Paese fornitore marittimo italiano**



PORT INFOGRAPHICS UPDATE 2024

12

**Performance Portuali**

**Il sistema portuale italiano tiene nonostante la critica situazione geopolitica**

Il Ro-Ro si conferma il segmento più resiliente. Ottime performance nel trasporto passeggeri. Dopo la crisi, superato ogni record dei crocieristi.

Nel 2023 i porti italiani hanno gestito:

**474,4**  
milioni di tonnellate  
**-3,2%**

**70,8**  
milioni di passeggeri  
**+16,3%**

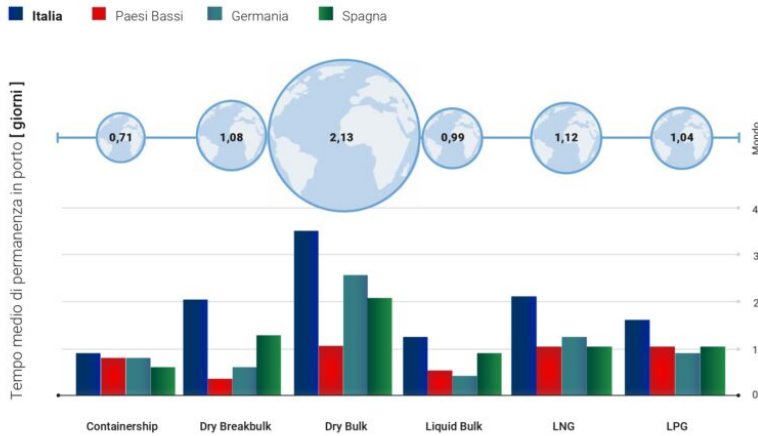


PORT INFOGRAPHICS UPDATE 2024

16

## Performance Portuali

## La competitività si gioca anche sul tempo medio di attesa delle navi in porto



Ogni giorno di sosta della nave in porto comporta enormi costi per l'armatore e il terminal.

Intervenire sulla logistica diventa una priorità per il nostro Paese.

PORT INFOGRAPHICS UPDATE 2024

17

## Merci movimentate nel 2023 e variazione percentuale sul 2022 [tonnellate]

| Autorità di Sistema Portuale             | Rinfuse Liquide   | Var. %       | Rinfuse Solide   | Var. %        | Container         | Var. %        | Ro-Ro             | Var. %       | Altre merci      | Var. %        | Totale            | Var. %       |
|--|-------------------|--------------|------------------|---------------|-------------------|---------------|-------------------|--------------|------------------|---------------|-------------------|--------------|
| <b>Mar Ligure Occidentale</b>            | <b>19.749.402</b> | <b>-2,8%</b> | <b>3.423.949</b> | <b>-13,0%</b> | <b>25.381.696</b> | <b>-4,5%</b>  | <b>13.161.572</b> | <b>-0,1%</b> | <b>1.274.200</b> | <b>-9,2%</b>  | <b>62.990.819</b> | <b>-3,7%</b> |
| Genova                                   | 13.320.276        | -4,3%        | 1.857.142        | -12,1%        | 22.326.186        | -5,6%         | 9.717.575         | 1,8%         | 607.373          | -8,4%         | 47.828.552        | -4,1%        |
| Savona-Vado                              | 6.429.126         | 0,3%         | 1.566.807        | -13,9%        | 3.055.510         | 5,0%          | 3.443.997         | -5,2%        | 666.827          | -10,0%        | 15.162.267        | -2,3%        |
| <b>Mar Ligure Orientale</b>              | <b>2.122.555</b>  | <b>8,1%</b>  | <b>1.161.694</b> | <b>-31,9%</b> | <b>11.534.988</b> | <b>-5,8%</b>  | <b>1.823.951</b>  | <b>-6,3%</b> | <b>675.659</b>   | <b>-18,5%</b> | <b>17.318.847</b> | <b>-7,3%</b> |
| La Spezia                                | 2.122.555         | 8,1%         | 48.482           | -45,9%        | 10.175.015        | -7,0%         | -                 | -            | 92.217           | -39,0%        | 12.438.269        | -5,3%        |
| Marina di Carrara                        | -                 | -            | 1.113.212        | -31,1%        | 1.359.973         | 4,0%          | 1.823.951         | -6,3%        | 583.442          | -14,0%        | 4.880.578         | -12,0%       |
| <b>Mar Tirreno Settentrionale</b>        | <b>7.155.883</b>  | <b>11,6%</b> | <b>1.629.362</b> | <b>-12,4%</b> | <b>6.909.310</b>  | <b>-11,3%</b> | <b>20.977.789</b> | <b>0,9%</b>  | <b>1.914.969</b> | <b>-15,7%</b> | <b>38.587.313</b> | <b>-1,4%</b> |
| Livorno                                  | 6.354.473         | 0,2%         | 598.652          | -13,7%        | 6.908.885         | -11,3%        | 14.561.499        | -1,7%        | 1.912.270        | -15,4%        | 30.335.779        | -4,9%        |
| Piombino                                 | 801.410           | 1136,2%      | 1.030.710        | -11,6%        | 425               | -36,3%        | 3.281.087         | 8,0%         | 2.699            | -72,5%        | 5.116.331         | 19,6%        |
| Portoferraio-Rio Marina-Cavo             | -                 | -            | -                | -             | -                 | -             | 3.135.203         | 7,0%         | -                | -             | 3.135.203         | 7,0%         |
| <b>Mar Tirreno Centro Settentrionale</b> | <b>5.259.290</b>  | <b>10,5%</b> | <b>2.577.335</b> | <b>-31,6%</b> | <b>908.629</b>    | <b>0,1%</b>   | <b>5.195.694</b>  | <b>-3,1%</b> | <b>58.603</b>    | <b>5,7%</b>   | <b>13.999.551</b> | <b>-5,7%</b> |
| Civitavecchia                            | 1.033.214         | 29,0%        | 1.970.506        | -35,6%        | 898.017           | -1,0%         | 5.195.694         | -3,1%        | 12.130           | 34,1%         | 9.109.561         | -10,2%       |
| Fiumicino                                | 3.086.496         | 7,7%         | -                | -             | -                 | -             | -                 | -            | -                | 3.086.496     | 7,7%              |              |
| Gaeta                                    | 1.139.580         | 4,2%         | 606.829          | -14,1%        | 10.612            | -             | -                 | -            | 46.473           | 0,2%          | 1.803.494         | -2,3%        |
| <b>Mar Tirreno Centrale</b>              | <b>5.809.297</b>  | <b>-6,0%</b> | <b>1.869.938</b> | <b>6,5%</b>   | <b>10.252.754</b> | <b>-5,9%</b>  | <b>12.261.907</b> | <b>-0,5%</b> | <b>911.068</b>   | <b>-8,6%</b>  | <b>31.104.964</b> | <b>-3,3%</b> |
| Napoli                                   | 5.809.297         | -6,0%        | 1.349.439        | -4,5%         | 6.312.178         | -6,6%         | 5.061.367         | 9,0%         | -                | -             | 18.532.281        | -2,4%        |
| Salerno                                  | -                 | -            | 520.499          | 51,6%         | 3.940.576         | -4,7%         | 7.200.540         | -6,3%        | 911.068          | -8,6%         | 12.572.683        | -4,5%        |
| Castellammare di Stabia                  | -                 | -            | -                | -             | -                 | -             | -                 | -            | -                | -             | -                 | 0,0%         |
| <b>Mari Tirreno Meridionale e Ionio</b>  | <b>1.497.187</b>  | <b>29,6%</b> | <b>488.778</b>   | <b>26,4%</b>  | <b>41.182.705</b> | <b>-0,7%</b>  | <b>363.939</b>    | <b>50,2%</b> | <b>-</b>         | <b>-</b>      | <b>43.532.609</b> | <b>0,7%</b>  |
| Gioia Tauro                              | 790.000           | 49,1%        | -                | -             | 41.182.705        | -0,7%         | 363.939           | 50,2%        | -                | -             | 42.336.644        | 0,3%         |
| Crotone                                  | -                 | -            | 191.817          | -4,2%         | -                 | -             | -                 | -            | -                | -             | 191.817           | -4,2%        |
| Corigliano Calabro                       | -                 | -            | 296.961          | 59,4%         | -                 | -             | -                 | -            | -                | -             | 296.961           | 59,4%        |
| Taureana di Palmi                        | -                 | -            | -                | -             | -                 | -             | -                 | -            | -                | -             | -                 | 0,0%         |
| Vibo Valentia                            | 707.187           | 13,2%        | -                | -             | -                 | -             | -                 | -            | -                | -             | 707.187           | 13,2%        |
| <b>Stretto</b>                           | <b>17.944.098</b> | <b>5,4%</b>  | <b>83.628</b>    | <b>-24,7%</b> | <b>-</b>          | <b>-</b>      | <b>13.291.231</b> | <b>2,5%</b>  | <b>-</b>         | <b>-</b>      | <b>31.318.957</b> | <b>4,1%</b>  |
| Messina-Tremestieri                      | -                 | -            | -                | -             | -                 | -             | 6.701.199         | 2,2%         | -                | -             | 6.701.199         | 2,2%         |
| Milazzo                                  | 17.944.098        | 5,4%         | 19.544           | -63,3%        | -                 | -             | 273.347           | 2,2%         | -                | -             | 18.236.989        | 5,2%         |
| Villa San Giovanni                       | -                 | -            | -                | -             | -                 | -             | 5.422.638         | -0,2%        | -                | -             | 5.422.638         | -0,2%        |
| Reggio Calabria                          | -                 | -            | 64.084           | 10,8%         | -                 | -             | 894.047           | 26,0%        | -                | -             | 958.131           | 24,9%        |

Fonte: Assopporti

PORT INFOGRAPHICS UPDATE 2024

25

| Merci movimentate nel 2023 e variazione percentuale sul 2022 [tonnellate] |                   |               |                   |               |                  |               |                  |               |                  |               |                   |              |
|---|-------------------|---------------|-------------------|---------------|------------------|---------------|------------------|---------------|------------------|---------------|-------------------|--------------|
| Autorità di Sistema Portuale  | Rinfuse Liquide   | Var. %        | Rinfuse Solide    | Var. %        | Container        | Var. %        | Ro-Ro            | Var. %        | Altre merci      | Var. %        | Totale            | Var. %       |
| <b>Mar Ionio</b>  | <b>4.225.957</b>  | <b>19,0%</b>  | <b>7.531.170</b>  | <b>-5,2%</b>  | <b>178.299</b>   | <b>-37,2%</b> | -                | -             | <b>2.675.175</b> | <b>-4,3%</b>  | <b>14.610.601</b> | <b>0,3%</b>  |
| Taranto   | 4.225.957         | 19,0%         | 7.531.170         | -5,2%         | 178.299          | -37,2%        | -                | -             | 2.675.175        | -4,3%         | 14.610.601        | 0,3%         |
| <b>Mare Adriatico Meridionale</b>   | <b>2.642.583</b>  | <b>-4,5%</b>  | <b>5.397.388</b>  | <b>-22,2%</b> | <b>770.864</b>   | <b>6,4%</b>   | <b>9.558.443</b> | <b>7,6%</b>   | <b>179.891</b>   | <b>22,3%</b>  | <b>18.549.169</b> | <b>-4,7%</b> |
| Bari  | -                 | -100,0%       | 2.117.169         | 38,7%         | 770.864          | 6,6%          | 5.249.315        | -1,3%         | 53.614           | 49,8%         | 8.190.962         | 7,7%         |
| Brindisi  | 1.945.429         | -6,6%         | 1.970.201         | -54,9%        | -                | -100,0%       | 4.259.394        | 19,6%         | 32.531           | 5,4%          | 8.207.555         | -18,3%       |
| Manfredonia   | 109.503           | -8,2%         | 587.807           | 11,1%         | -                | -             | -                | -             | 70.128           | 23,2%         | 767.438           | 8,8%         |
| Barietta  | 303.072           | 9,0%          | 542.051           | 66,9%         | -                | -             | -                | -             | 14.516           | -2,3%         | 859.639           | 39,2%        |
| Monopoli  | 167.572           | -41,6%        | 180.160           | -4,0%         | -                | -             | -                | -             | 7.883            | -9,3%         | 355.615           | -26,4%       |
| Termoli   | 117.007           | -             | -                 | -             | -                | -             | 49.734           | -             | 1.219            | -             | 167.960           | -            |
| <b>Mare Adriatico Centrale</b>  | <b>4.453.764</b>  | <b>9,4%</b>   | <b>1.390.275</b>  | <b>15,9%</b>  | <b>1.148.130</b> | <b>-0,4%</b>  | <b>4.246.911</b> | <b>-20,2%</b> | -                | -             | <b>11.239.080</b> | <b>-4,3%</b> |
| Ancona-Falconara  | 3.743.476         | 2,5%          | 377.812           | -16,7%        | 1.148.130        | -0,4%         | 4.217.549        | -20,7%        | -                | -             | 9.486.967         | -10,3%       |
| Vasto   | 279.704           | -             | 263.744           | -             | -                | -             | 29.362           | -             | -                | -             | 572.810           | -            |
| Pesaro  | -                 | -             | -                 | -             | -                | -             | -                | -             | -                | -             | -                 | -            |
| San Benedetto del Tronto  | 430.584           | 2,3%          | 748.719           | 0,3%          | -                | -             | -                | -             | -                | -             | 1.179.303         | 1,0%         |
| <b>Mare Adriatico Centro Settentrionale</b>                               | <b>4.602.362</b>  | <b>-5,8%</b>  | <b>10.067.539</b> | <b>-14,1%</b> | <b>2.352.272</b> | <b>-2,9%</b>  | <b>1.866.015</b> | <b>2,6%</b>   | <b>6.614.943</b> | <b>1,1%</b>   | <b>25.503.131</b> | <b>-6,9%</b> |
| Ravenna   | 4.602.362         | -5,8%         | 10.067.539        | -14,1%        | 2.352.272        | -2,9%         | 1.866.015        | 2,6%          | 6.614.943        | 1,1%          | 25.503.131        | -6,9%        |
| <b>Mare Adriatico Settentrionale</b>                                      | <b>6.654.485</b>  | <b>-15,4%</b> | <b>6.434.803</b>  | <b>-16,3%</b> | <b>5.094.711</b> | <b>-3,6%</b>  | <b>2.273.494</b> | <b>13,0%</b>  | <b>2.560.690</b> | <b>2,1%</b>   | <b>23.018.183</b> | <b>-9,2%</b> |
| Venezia   | 6.654.485         | -15,3%        | 5.877.166         | -17,6%        | 5.094.711        | -3,6%         | 2.273.494        | 13,0%         | 2.371.273        | 1,9%          | 22.271.129        | -9,5%        |
| Chioggia  | -                 | -100,0%       | 557.637           | -0,4%         | -                | -100,0%       | -                | -             | 189.417          | 4,5%          | 747.054           | 0,0%         |
| <b>Mare Adriatico Orientale</b>   | <b>37.345.812</b> | <b>-1,4%</b>  | <b>3.455.936</b>  | <b>-7,8%</b>  | <b>8.410.171</b> | <b>-3,9%</b>  | <b>8.526.499</b> | <b>-4,9%</b>  | <b>1.716.228</b> | <b>-17,8%</b> | <b>59.454.646</b> | <b>-3,2%</b> |
| Trieste   | 37.345.812        | -1,4%         | 443.811           | -31,7%        | 8.410.171        | -3,9%         | 8.323.964        | -5,5%         | 1.101.167        | -26,7%        | 55.624.925        | -3,4%        |
| Monfalcone  | -                 | -             | 3.012.125         | -2,7%         | -                | -             | 202.535          | 24,5%         | 615.061          | 5,2%          | 3.829.721         | -0,4%        |
| <b>Mare di Sicilia Occidentale</b>  | <b>494.482</b>    | <b>18,4%</b>  | <b>1.041.898</b>  | <b>-27,6%</b> | <b>284.329</b>   | <b>-0,2%</b>  | <b>8.977.488</b> | <b>9,4%</b>   | -                | -             | <b>10.798.197</b> | <b>4,4%</b>  |
| Palermo   | 478.965           | 24,3%         | 122.798           | -67,2%        | 164.705          | 16,3%         | 7.507.729        | 9,9%          | -                | -             | 8.274.197         | 7,0%         |
| Termini Imerese   | -                 | -             | 256.797           | -3,9%         | -                | -             | 1.177.489        | 6,9%          | -                | -             | 1.434.286         | 4,8%         |
| Porto Empedocle   | -                 | -             | 386.941           | -32,7%        | -                | -             | 96.940           | 8,0%          | -                | -             | 483.881           | -27,2%       |
| Trapani   | 15.517            | -51,9%        | 275.362           | 24,1%         | 119.624          | -16,4%        | 195.330          | 4,7%          | -                | -             | 605.833           | 3,8%         |

Fonte: Assoporti

UPDATE 2024  
PORT INFOGRAPHICS

26

| Merci movimentate nel 2023 e variazione percentuale sul 2022 [tonnellate] |                    |               |                   |              |                    |              |                    |              |                   |               |                    |              |
|---|--------------------|---------------|-------------------|--------------|--------------------|--------------|--------------------|--------------|-------------------|---------------|--------------------|--------------|
| Autorità di Sistema Portuale  | Rinfuse Liquide    | Var. %        | Rinfuse Solide    | Var. %       | Container          | Var. %       | Ro-Ro              | Var. %       | Altre merci       | Var. %        | Totale             | Var. %       |
| <b>Mare di Sicilia Orientale</b>  | <b>23.037.498</b>  | <b>-3,2%</b>  | <b>1.209.111</b>  | <b>-2,5%</b> | <b>527.954</b>     | <b>5,8%</b>  | <b>6.637.329</b>   | <b>-5,2%</b> | <b>363</b>        | <b>-87,8%</b> | <b>31.412.255</b>  | <b>-3,0%</b> |
| Catania   | -                  | -17,7%        | 419.028           | -            | 527.954            | 5,8%         | 6.637.329          | -5,2%        | 363               | -87,8%        | 7.584.674          | -3,5%        |
| Augusta   | 23.037.498         | -11,5%        | 790.083           | -2,5%        | -                  | -            | -                  | -            | -                 | -             | 23.827.581         | -2,8%        |
| <b>Mare di Sardegna</b>   | <b>24.237.577</b>  | <b>-26,6%</b> | <b>4.107.119</b>  | <b>-6,9%</b> | <b>335.602</b>     | <b>10,0%</b> | <b>12.270.357</b>  | <b>2,8%</b>  | -                 | -             | <b>40.950.655</b>  | <b>-6,7%</b> |
| Cagliari-Sarroch  | 23.664.545         | 1,7%          | 757.428           | -6,9%        | 216.667            | -5,5%        | 4.440.494          | 1,8%         | -                 | -             | 29.079.134         | -5,5%        |
| Olbia   | -                  | -10,8%        | 111.641           | -            | 117.309            | 55,1%        | 6.201.336          | 5,3%         | -                 | -             | 6.430.286          | 5,6%         |
| Porto Torres  | 366.602            | -45,4%        | 1.353.249         | -0,8%        | 1.626              | -            | 1.350.393          | -4,1%        | -                 | -             | 3.071.870          | -27,8%       |
| Golfo Aranci  | -                  | -             | -                 | -            | -                  | -            | 141.054            | 16,2%        | -                 | -             | 141.054            | 16,2%        |
| Oristano  | 206.430            | -12,6%        | 1.083.303         | -10,0%       | -                  | -            | -                  | -            | -                 | -             | 1.289.733          | -12,2%       |
| Portoscuso-Portovesme   | -                  | -29,4%        | 706.470           | -100,0%      | -                  | -            | 113.508            | 6,1%         | -                 | -             | 819.978            | -26,6%       |
| Santa Teresa di Gallura   | -                  | -             | -                 | -            | -                  | -            | -                  | -100,0%      | -                 | -             | -                  | -100,0%      |
| Arbatax   | -                  | 2127,0%       | 95.028            | -            | -                  | -            | 23.572             | -25,4%       | -                 | -             | 118.600            | 230,6%       |
| <b>TOTALE</b>   | <b>167.232.232</b> | <b>-15,0%</b> | <b>51.869.923</b> | <b>-1,0%</b> | <b>115.272.414</b> | <b>-3,6%</b> | <b>121.432.619</b> | <b>0,4%</b>  | <b>18.581.789</b> | <b>-5,4%</b>  | <b>474.388.977</b> | <b>-3,2%</b> |

Fonte: Assoporti

UPDATE 2024  
PORT INFOGRAPHICS

27

| TEU movimentati nel 2023 e variazione percentuale sul 2022 [numero] |                  |                |                  |               |                  |                |                  |               |                  |               |
|---|------------------|----------------|------------------|---------------|------------------|----------------|------------------|---------------|------------------|---------------|
| Autorità di Sistema Portuale  | Hinterland       |                |                  |               | Trasbordi        |                |                  |               | Totale           | Var.%         |
|   | Pieni            | Vuoti          | Totale           | Var.%         | Pieni            | Vuoti          | Totale           | Var.%         |                  |               |
| <b>Mar Ligure Occidentale</b>                                       | <b>1.855.148</b> | <b>609.484</b> | <b>2.464.632</b> | <b>-2,3%</b>  | -                | -              | <b>276.315</b>   | <b>-0,2%</b>  | <b>2.740.947</b> | <b>-2,1%</b>  |
| Genova  | 1.649.241        | 527.320        | 2.176.561        | -3,9%         | 177.826          | 39.948         | 217.774          | -18,7%        | 2.394.335        | -5,5%         |
| Savona-Vado   | 205.907          | 82.164         | 288.071          | 11,7%         | 52.717           | 5.824          | 58.541           | 56,2%         | 346.612          | 30,0%         |
| <b>Mar Ligure Orientale</b>   | <b>852.934</b>   | <b>320.376</b> | <b>1.173.310</b> | <b>-11,4%</b> | <b>57.536</b>    | <b>11.761</b>  | <b>69.297</b>    | <b>76,2%</b>  | <b>1.242.607</b> | <b>-8,9%</b>  |
| La Spezia   | 792.655          | 277.136        | 1.069.791        | -12,5%        | 57.536           | 11.761         | 69.297           | 76,2%         | 1.139.088        | -9,8%         |
| Marina di Carrara   | 60.279           | 43.240         | 103.519          | 1,8%          | 0                | 0              | -                | -             | 103.519          | 1,8%          |
| <b>Mar Tirreno Settentrionale</b>                                   | <b>438.382</b>   | <b>154.397</b> | <b>592.779</b>   | <b>-7,8%</b>  | <b>55.626</b>    | <b>21.078</b>  | <b>76.704</b>    | <b>-29,7%</b> | <b>669.483</b>   | <b>-11,0%</b> |
| Livorno   | 438.313          | 154.397        | 592.710          | -7,8%         | 55.626           | 21.078         | 76.704           | -29,7%        | 669.414          | -11,0%        |
| Piombino  | 69               | 0              | 69               | 13,1%         | -                | -              | -                | -             | 69               | 13,1%         |
| Portoferraio-Rio Marina-Cavo  | -                | -              | -                | -             | -                | -              | -                | -             | -                | -             |
| <b>Mar Tirreno Centro Settentrionale</b>                            | <b>66.665</b>    | <b>35.520</b>  | <b>102.185</b>   | <b>-8,9%</b>  | -                | -              | -                | -             | <b>102.185</b>   | <b>-8,9%</b>  |
| Civitavecchia   | 65.951           | 35.368         | 101.319          | -9,7%         | -                | -              | -                | -             | 101.319          | -9,7%         |
| Fiumicino   | -                | -              | -                | -             | -                | -              | -                | -             | -                | -             |
| Gaeta   | 714              | 152            | 866              | -             | -                | -              | -                | -             | 866              | -             |
| <b>Mar Tirreno Centrale</b>   | <b>688.524</b>   | <b>210.223</b> | <b>898.747</b>   | <b>-10,2%</b> | <b>42.938</b>    | <b>4</b>       | <b>42.942</b>    | <b>-10,5%</b> | <b>941.689</b>   | <b>-10,2%</b> |
| Napoli  | 456.745          | 120.749        | 577.494          | -12,9%        | 18.242           | 4              | 18.246           | -22,7%        | 595.740          | -13,3%        |
| Salerno   | 231.779          | 89.474         | 321.253          | -4,8%         | 24.696           | 0              | 24.696           | 1,4%          | 345.949          | -4,4%         |
| Castellammare di Stabia   | -                | -              | -                | -             | -                | -              | -                | -             | -                | -             |
| <b>Mari Tirreno Meridionale e Ionio</b>                             | -                | -              | -                | -             | <b>2.874.239</b> | <b>674.591</b> | <b>3.548.830</b> | <b>5,0%</b>   | <b>3.548.830</b> | <b>5,0%</b>   |
| Giulia Tauro  | -                | -              | -                | -             | 2.874.239        | 674.591        | 3.548.830        | 5,0%          | 3.548.830        | 5,0%          |
| Crotone   | -                | -              | -                | -             | -                | -              | -                | -             | -                | -             |
| Corigliano Calabro  | -                | -              | -                | -             | -                | -              | -                | -             | -                | -             |
| Taureana di Palmi   | -                | -              | -                | -             | -                | -              | -                | -             | -                | -             |
| Vibo Valentia   | -                | -              | -                | -             | -                | -              | -                | -             | -                | -             |
| <b>Stretto</b>  | -                | -              | -                | -             | -                | -              | -                | -             | -                | -             |
| Messina-Tremestieri   | -                | -              | -                | -             | -                | -              | -                | -             | -                | -             |
| Milazzo   | -                | -              | -                | -             | -                | -              | -                | -             | -                | -             |
| Villa San Giovanni  | -                | -              | -                | -             | -                | -              | -                | -             | -                | -             |
| Reggio Calabria   | -                | -              | -                | -             | -                | -              | -                | -             | -                | -             |

Fonte: Assopporti

28

| TEU movimentati nel 2023 e variazione percentuale sul 2022 [numero] |                |                |                |               |                |               |                |               |                |              |
|---|----------------|----------------|----------------|---------------|----------------|---------------|----------------|---------------|----------------|--------------|
| Autorità di Sistema Portuale  | Hinterland     |                |                |               | Trasbordi      |               |                |               | Totale         | Var.%        |
|   | Pieni          | Vuoti          | Totale         | Var.%         | Pieni          | Vuoti         | Totale         | Var.%         |                |              |
| <b>Mar Ionio</b>  | <b>9.014</b>   | <b>22.023</b>  | <b>31.037</b>  | <b>337,3%</b> | <b>7.299</b>   | <b>2.289</b>  | <b>9.588</b>   | <b>-50,0%</b> | <b>40.625</b>  | <b>54,6%</b> |
| Taranto   | 9.014          | 22.023         | 31.037         | 337,3%        | 7.299          | 2.289         | 9.588          | -50,0%        | 40.625         | 54,6%        |
| <b>Mare Adriatico Meridionale</b>                                   | <b>58.691</b>  | <b>15.257</b>  | <b>73.948</b>  | <b>11,9%</b>  | -              | -             | -              | -             | <b>73.948</b>  | <b>11,9%</b> |
| Bari  | 58.691         | 15.257         | 73.948         | 12,5%         | -              | -             | -              | -             | 73.948         | 12,5%        |
| Brindisi  | -              | -              | -              | -100,0%       | -              | -             | -              | -             | -              | -100,0%      |
| Manfredonia   | -              | -              | -              | -             | -              | -             | -              | -             | -              | -            |
| Barletta  | -              | -              | -              | -             | -              | -             | -              | -             | -              | -            |
| Monopoli  | -              | -              | -              | -             | -              | -             | -              | -             | -              | -            |
| Termoli   | -              | -              | -              | -             | -              | -             | -              | -             | -              | -            |
| <b>Mare Adriatico Centrale</b>                                      | <b>133.359</b> | <b>39.793</b>  | <b>173.152</b> | <b>4,7%</b>   | -              | -             | -              | -             | <b>173.152</b> | <b>4,7%</b>  |
| Ancona-Falconara  | 133.359        | 39.793         | 173.152        | 4,7%          | -              | -             | -              | -             | 173.152        | 4,7%         |
| Vasto   | -              | -              | -              | -             | -              | -             | -              | -             | -              | -            |
| Pesaro  | -              | -              | -              | -             | -              | -             | -              | -             | -              | -            |
| Ortona  | -              | -              | -              | -             | -              | -             | -              | -             | -              | -            |
| <b>Mare Adriatico Centro Settentrionale</b>                         | <b>163.243</b> | <b>51.908</b>  | <b>215.151</b> | <b>-5,0%</b>  | <b>1.782</b>   | <b>48</b>     | <b>1.830</b>   | <b>-11,9%</b> | <b>216.981</b> | <b>-5,0%</b> |
| Ravenna   | 163.243        | 51.908         | 215.151        | -5,0%         | 1.782          | 48            | 1.830          | -11,9%        | 216.981        | -5,0%        |
| <b>Mare Adriatico Settentrionale</b>                                | <b>144.616</b> | <b>346.502</b> | <b>491.118</b> | <b>-8,0%</b>  | -              | -             | -              | -             | <b>491.118</b> | <b>-8,0%</b> |
| Venezia   | 144.616        | 346.502        | 491.118        | -8,0%         | -              | -             | -              | -             | 491.118        | -8,0%        |
| Chioggia  | -              | -              | -              | -100,0%       | -              | -             | -              | -             | -              | -100,0%      |
| <b>Mare Adriatico Orientale</b>                                     | <b>381.226</b> | <b>183.002</b> | <b>564.228</b> | <b>-5,7%</b>  | <b>203.807</b> | <b>84.579</b> | <b>288.386</b> | <b>2,4%</b>   | <b>852.614</b> | <b>-3,1%</b> |
| Trieste   | 381.036        | 182.771        | 563.807        | -5,4%         | 203.807        | 84.579        | 288.386        | 2,4%          | 852.193        | -2,9%        |
| Monfalcone  | 190            | 231            | 421            | -78,5%        | -              | -             | -              | -             | 421            | -78,5%       |
| <b>Mare di Sicilia Occidentale</b>                                  | <b>16.738</b>  | <b>8.979</b>   | <b>25.717</b>  | <b>3,2%</b>   | -              | -             | -              | -             | <b>25.717</b>  | <b>3,2%</b>  |
| Palermo   | 11.307         | 3.894          | 15.201         | 8,9%          | -              | -             | -              | -             | 15.201         | 8,9%         |
| Termini Imerese   | -              | -              | -              | -             | -              | -             | -              | -             | -              | -            |
| Porto Empedocle   | -              | -              | -              | -             | -              | -             | -              | -             | -              | -            |
| Trapani   | 5.431          | 5.085          | 10.516         | -4,0%         | -              | -             | -              | -             | 10.516         | -4,0%        |

Fonte: Assopporti

29

## TEU movimentati nel 2023 e variazione percentuale sul 2022 [numero]

| Autorità di Sistema Portuale     | Hinterland       |                  |                  |              | Trasbordi        |                |                  |               | Totale            | Var. %        |
|----------------------------------|------------------|------------------|------------------|--------------|------------------|----------------|------------------|---------------|-------------------|---------------|
|                                  | Pieni            | Vuoti            | Totale           | Var. %       | Pieni            | Vuoti          | Totale           | Var. %        |                   |               |
| <b>Mare di Sicilia Orientale</b> | <b>34.368</b>    | <b>18.844</b>    | <b>53.212</b>    | <b>3,0%</b>  | -                | -              | -                | -             | <b>53.212</b>     | <b>3,0%</b>   |
| Catania                          | 34.368           | 18.844           | 53.212           | 3,0%         | -                | -              | -                | -             | 53.212            | 3,0%          |
| Augusta                          | -                | -                | -                | -            | -                | -              | -                | -             | -                 | -             |
| <b>Mare di Sardegna</b>          | <b>44.570</b>    | <b>39.682</b>    | <b>84.252</b>    | <b>-1,5%</b> | <b>14.035</b>    | <b>24.450</b>  | <b>38.485</b>    | <b>-29,6%</b> | <b>122.737</b>    | <b>-12,5%</b> |
| Cagliari-Sarroch                 | 44.570           | 39.682           | 84.252           | -1,5%        | 14.035           | 24.450         | 38.485           | -29,6%        | 122.737           | -12,5%        |
| Olbia                            | -                | -                | -                | -            | -                | -              | -                | -             | -                 | -             |
| Porto Torres                     | -                | -                | -                | -            | -                | -              | -                | -             | -                 | -             |
| Golfo Aranci                     | -                | -                | -                | -            | -                | -              | -                | -             | -                 | -             |
| Oristano                         | -                | -                | -                | -            | -                | -              | -                | -             | -                 | -             |
| Portofino-Portovesme             | -                | -                | -                | -            | -                | -              | -                | -             | -                 | -             |
| Santa Teresa di Gallura          | -                | -                | -                | -            | -                | -              | -                | -             | -                 | -             |
| Arbatax                          | -                | -                | -                | -            | -                | -              | -                | -             | -                 | -             |
| <b>TOTALE</b>                    | <b>4.887.478</b> | <b>2.055.990</b> | <b>6.943.468</b> | <b>-5,7%</b> | <b>3.487.805</b> | <b>864.572</b> | <b>4.352.377</b> | <b>3,4%</b>   | <b>11.295.845</b> | <b>-2,4%</b>  |

Fonte: Assoport

UPDATE 2024  
PORT INFOGRAPHICS

30

## Traffico passeggeri nel 2023 e variazione percentuale sul 2022 [numero]

| Autorità di Sistema Portuale             | Locali            | Var. %        | Traghetti        | Var. %       | Crociere         |                  |                  |              | Totale            | Var. %       |
|--|-------------------|---------------|------------------|--------------|------------------|------------------|------------------|--------------|-------------------|--------------|
|  |                   |               |                  |              | Home port.       | Transiti         | Totale           | Var. %       |                   |              |
| <b>Mar Ligure Occidentale</b>            | -                 | -             | <b>2.684.054</b> | <b>0,8%</b>  | <b>1.132.947</b> | <b>1.427.441</b> | <b>2.560.388</b> | <b>62,9%</b> | <b>4.213.961</b>  | <b>24,4%</b> |
| Genova                                   | -                 | -             | 2.350.138        | 8,0%         | 624.997          | 1.073.642        | 1.698.639        | 57,1%        | 3.326.551         | 25,6%        |
| Savona-Vado                              | -                 | -             | 333.916          | -31,3%       | 507.950          | 353.799          | 861.749          | 75,7%        | 887.410           | 20,1%        |
| <b>Mar Ligure Orientale</b>              | <b>700.000</b>    | <b>163,7%</b> | -                | -            | <b>8.311</b>     | <b>727.315</b>   | <b>735.626</b>   | <b>32,4%</b> | <b>580.170</b>    | <b>38,0%</b> |
| La Spezia                                | 700.000           | 163,7%        | -                | -            | 8.311            | 714.298          | 722.609          | 36,5%        | 567.153           | 41,8%        |
| Marina di Carrara                        | -                 | -             | -                | -            | -                | 13.017           | 13.017           | -50,8%       | 13.017            | -36,6%       |
| <b>Mar Tirreno Settentrionale</b>        | <b>6.281.979</b>  | <b>4,1%</b>   | <b>3.277.287</b> | <b>10,4%</b> | <b>10.295</b>    | <b>667.376</b>   | <b>677.671</b>   | <b>44,8%</b> | <b>8.958.491</b>  | <b>9,1%</b>  |
| Livorno                                  | -                 | -             | 3.060.797        | 8,9%         | 10.295           | 624.623          | 634.882          | 45,1%        | 3.180.089         | 14,3%        |
| Piombino                                 | 3.135.572         | 4,0%          | 211.832          | 38,0%        | 19               | 21.299           | 21.318           | 46,9%        | 2.987.443         | 7,3%         |
| Portoferraio-Rio Marina-Cavo             | 3.146.407         | 4,2%          | 4.658            | -0,3%        | 17               | 21.454           | 21.471           | 36,9%        | 2.790.959         | 5,6%         |
| <b>Mar Tirreno Centro Settentrionale</b> | -                 | -             | <b>1.620.533</b> | <b>10,1%</b> | <b>1.630.426</b> | <b>1.687.563</b> | <b>3.317.989</b> | <b>52,6%</b> | <b>4.023.214</b>  | <b>35,8%</b> |
| Civitavecchia                            | -                 | -             | 1.620.533        | 10,1%        | 1.629.653        | 1.686.789        | 3.316.442        | 52,7%        | 4.021.667         | 35,9%        |
| Fiumicino                                | -                 | -             | -                | -            | -                | -                | -                | -            | -                 | -            |
| Gaeta                                    | -                 | -             | -                | -            | 773              | 774              | 1.547            | -20,8%       | 1.547             | -17,3%       |
| <b>Mar Tirreno Centrale</b>              | <b>7.254.844</b>  | <b>7,0%</b>   | <b>1.110.025</b> | <b>24,9%</b> | <b>213.940</b>   | <b>1.515.333</b> | <b>1.729.273</b> | <b>43,2%</b> | <b>8.443.711</b>  | <b>15,5%</b> |
| Napoli                                   | 6.036.418         | 4,6%          | 1.005.688        | 32,6%        | 213.912          | 1.421.023        | 1.634.935        | 42,9%        | 7.192.741         | 14,6%        |
| Salemno                                  | 987.473           | 22,1%         | 104.337          | -19,7%       | 28               | 94.310           | 94.338           | 49,7%        | 1.061.016         | 21,7%        |
| Castellammare di Stabia                  | 230.953           | 15,6%         | -                | -            | -                | -                | -                | -            | 189.954           | 19,7%        |
| <b>Mari Tirreno Meridionale e Ionio</b>  | <b>16.056</b>     | <b>271,1%</b> | -                | -            | -                | <b>27.941</b>    | <b>27.941</b>    | <b>35,0%</b> | <b>38.148</b>     | <b>77,3%</b> |
| Gioia Tauro                              | -                 | -             | -                | -            | -                | -                | #DIV/0!          | -            | -                 | -            |
| Crotone                                  | -                 | -             | -                | -            | -                | 27.941           | 27.941           | 33,6%        | 22.172            | 29,0%        |
| Corigliano Calabro                       | -                 | -             | -                | -            | -                | -                | -                | -            | -                 | -            |
| Taureana di Palmi                        | -                 | -             | -                | -            | -                | -                | -                | -            | -                 | -            |
| Vibo Valentia                            | 16.056            | 271,1%        | -                | -            | -                | 622              | 622              | 151,8%       | 15.976            | 269,2%       |
| <b>Stretto</b>                           | <b>22.382.198</b> | <b>12,5%</b>  | <b>69.010</b>    | <b>4,6%</b>  | -                | -                | -                | <b>35,7%</b> | <b>18.012.568</b> | <b>15,3%</b> |
| Messina-Tremestieri                      | 10.665.326        | 12,3%         | 69.010           | 4,6%         | 28.295           | 497.739          | 526.034          | 35,7%        | 8.790.912         | 15,5%        |
| Milazzo                                  | 1.068.423         | 19,4%         | -                | -            | -                | -                | -                | -            | 887.424           | 22,7%        |
| Villa San Giovanni                       | 9.898.076         | 11,9%         | -                | -            | -                | -                | -                | -            | 7.783.758         | 14,1%        |
| Reggio Calabria                          | 750.373           | 15,6%         | -                | -            | -                | -                | -                | -            | 550.474           | 19,5%        |

Fonte: Assoport

UPDATE 2024  
PORT INFOGRAPHICS

31

| Traffico passeggeri nel 2023 e variazione percentuale sul 2022 [numero] |           |        |           |        |           |          |         |        |           |        |
|---|-----------|--------|-----------|--------|-----------|----------|---------|--------|-----------|--------|
| Autorità di Sistema Portuale  | Locali    | Var. % | Traghetti | Var. % | Crociere  |          |         |        | Totale    | Var. % |
|   |           |        |           |        | Home port | Transiti | Totale  | Var. % |           |        |
| <b>Mar Ionio</b>  | -         | -      | -         | -      | 72.536    | 66.012   | 138.548 | 27,3%  | 138.548   | -      |
| Taranto   | -         | -      | -         | -      | 72.536    | 66.012   | 138.548 | 27,3%  | 138.548   | 27,3%  |
| <b>Mare Adriatico Meridionale</b>                                       | -         | -      | 1.908.209 | 29,5%  | 187.512   | 305.901  | 493.413 | -0,5%  | 2.401.622 | 21,9%  |
| Bari  | -         | -      | 1.084.575 | 1,6%   | 171.748   | 245.611  | 417.359 | 0      | 1.501.934 | 1,9%   |
| Brindisi  | -         | -      | 600.027   | 49,9%  | 15.740    | 57.899   | 73.639  | -0     | 673.666   | 38,0%  |
| Manfredonia   | -         | -      | 5.983     | 8,9%   | 4         | 98       | 102     | -0     | 6.085     | 8,6%   |
| Barletta  | -         | -      | -         | -      | -         | -        | -       | -      | -         | -      |
| Monopoli  | -         | -      | -         | -      | 20        | 2.293    | 2.313   | -3,4%  | 2.313     | -3,4%  |
| Termoli   | -         | -      | 217.624   | -      | -         | -        | -       | -      | 217.624   | -      |
| <b>Mare Adriatico Centrale</b>  | -         | -      | 870.041   | -1,6%  | 18.080    | 70.569   | 88.649  | 19,3%  | 958.690   | 0,0%   |
| Ancona-Falconara  | -         | -      | 860.630   | -1,5%  | 18.080    | 69.747   | 87.827  | 20,3%  | 948.457   | 0,2%   |
| Vasto   | -         | -      | -         | -      | -         | -        | -       | -      | -         | -      |
| Pesaro  | -         | -      | 9.411     | -6,4%  | -         | 355      | 355     | -54,6% | 9.766     | -9,9%  |
| Ortona  | -         | -      | -         | -      | -         | 467      | 467     | -10,9% | 467       | -10,9% |
| <b>Mare Adriatico Centro Settentrionale</b>                             | -         | -      | 386       | 2,4%   | 281.442   | 49.510   | 330.952 | 71,4%  | 331.338   | 71,2%  |
| Ravenna   | -         | -      | 386       | 2,4%   | 281.442   | 49.510   | 330.952 | 71,4%  | 331.338   | 71,2%  |
| <b>Mare Adriatico Settentrionale</b>                                    | 64.435    | -0,8%  | 89.909    | 17,2%  | 489.795   | 70.810   | 560.605 | 127,7% | 714.949   | 84,3%  |
| Venezia   | 64.435    | -0,8%  | 89.909    | 17,2%  | 447.027   | 60.953   | 507.980 | 121,1% | 662.324   | 78,3%  |
| Chioggia  | -         | -      | -         | -      | 42.768    | 9.857    | 52.625  | 221,5% | 52.625    | 221,5% |
| <b>Mare Adriatico Orientale</b>   | -         | -      | 10.408    | -9,1%  | 388.506   | 172.138  | 560.644 | 5,2%   | 571.052   | 4,9%   |
| Trieste   | -         | -      | 10.371    | -9,2%  | 325.050   | 143.549  | 468.599 | 7,1%   | 478.970   | 6,7%   |
| Monfalcone  | -         | -      | 37        | 27,6%  | 63.456    | 28.589   | 92.045  | -3,7%  | 92.082    | -3,7%  |
| <b>Mare di Sicilia Occidentale</b>                                      | 1.240.042 | 7,4%   | 1.699.636 | 12,4%  | 173.079   | 779.391  | 952.470 | 68,9%  | 3.892.148 | 20,5%  |
| Palermo   | 125.001   | 12,1%  | 1.474.441 | 12,1%  | 173.008   | 766.737  | 939.745 | 69,5%  | 2.539.187 | 28,2%  |
| Termini Imerese   | -         | -      | 62.715    | -12,1% | -         | -        | -       | -      | 62.715    | -12,1% |
| Porto Empedocle   | -         | -      | 118.527   | 54,6%  | 18        | 1.828    | 1.846   | -24,5% | 120.373   | 52,1%  |
| Trapani   | 1.115.041 | 6,9%   | 43.953    | -9,6%  | 53        | 10.826   | 10.879  | 50,0%  | 1.169.873 | 6,4%   |

Fonte: Assoport

32

| Traffico passeggeri nel 2023 e variazione percentuale sul 2022 [numero] |            |        |            |        |           |           |            |         |            |         |
|---|------------|--------|------------|--------|-----------|-----------|------------|---------|------------|---------|
| Autorità di Sistema Portuale  | Locali     | Var. % | Traghetti  | Var. % | Crociere  |           |            |         | Totale     | Var. %  |
|   |            |        |            |        | Home port | Transiti  | Totale     | Var. %  |            |         |
| <b>Mare di Sicilia Orientale</b>  | -          | -      | 4.682      | -15,7% | 57.698    | 163.862   | 221.560    | 21,0%   | 226.242    | 20,0%   |
| Catania   | -          | -      | 4.682      | -15,7% | 57.698    | 163.862   | 221.560    | 43,7%   | 226.242    | 41,7%   |
| Augusta   | -          | -      | -          | -      | -         | -         | -          | -100,0% | -          | -100,0% |
| <b>Mare di Sardegna</b>   | 882.742    | 6,9%   | 5.325.877  | 7,0%   | -         | 434.334   | 434.334    | 96,9%   | 6.642.953  | 10,2%   |
| Cagliari-Sarroch  | -          | -      | 256.433    | 32,6%  | -         | 343.848   | 343.848    | 126,3%  | 600.281    | 73,8%   |
| Olbia   | -          | -      | 3.531.371  | 15,8%  | -         | 79.156    | 79.156     | 25,7%   | 3.610.527  | 16,0%   |
| Porto Torres  | -          | -      | 1.027.879  | -9,4%  | -         | 1.444     | 1.444      | -65,3%  | 1.029.323  | -9,6%   |
| Golfo Aranci  | -          | -      | 483.384    | -16,6% | -         | 2.373     | 2.373      | 92,8%   | 485.757    | -16,4%  |
| Oristano  | -          | -      | -          | -      | -         | 7.369     | 7.369      | 7343,4% | 7.369      | 7343,4% |
| Portoscuso-Portovesime  | 636.025    | 0,9%   | -          | -      | -         | -         | -          | -       | 636.025    | 0,9%    |
| Santa Teresa di Gallura   | 246.717    | 26,2%  | -          | -      | -         | -         | -          | -       | 246.717    | 26,2%   |
| Arbatax   | -          | -      | 26.810     | 17,4%  | -         | 144       | 144        | 2,9%    | 26.954     | 17,3%   |
| <b>TOTALE</b>   | 38.822.296 | 10,9%  | 18.670.057 | 9,8%   | 4.692.862 | 8.663.857 | 13.356.719 | 48,3%   | 70.849.072 | 16,3%   |

Fonte: Assoport

33

Il lavoro nei porti italiani è ancora una prerogativa maschile

This entry was posted on Wednesday, June 12th, 2024 at 11:49 am and is filed under [Economia](#), [Market report](#), [Politica&Associazioni](#), [Porti](#). You can follow any responses to this entry through the [Comments \(RSS\)](#) feed. Both comments and pings are currently closed.



